

L'asthme, comment le combattre ?

Quel rôle peut jouer la kinésithérapie ?

**DOCTEUR
PHILIPPE R. ERICK KELKEL**
PNEUMOLOGUE DES HÔPITAUX

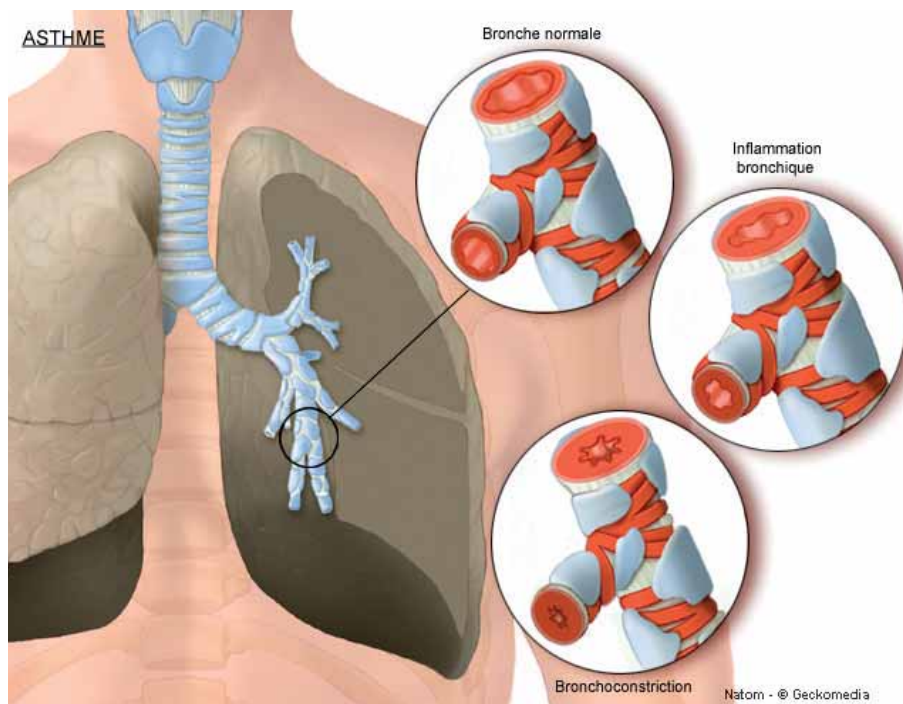
ERIC BEAUVOIS
MASSEUR KINÉSITHÉRAPEUTE



Le Docteur Kelkel, pneumologue et Eric Beauvois, masseur kinésithérapeute nous apportent leurs éclairages sur cette maladie qui touche 3.5 millions de personnes en France ...

PRÉVENTION ET GESTION DE LA CRISE À L'ATTENTION DES PATIENTS

PAR LE DOCTEUR PHILIPPE R. ERICK KELKEL



Définition

L'asthme est une **maladie inflammatoire des bronches** qui touche 3.5 millions de personnes en France et qui continue à tuer de nombreux patients alors qu'il existe un traitement efficace. Cette maladie **chronique** se manifeste par **des accès d'essoufflement déclenchés par de nombreux facteurs** comme l'allergie (à la poussière riche en acariens, aux pollens d'arbres ou de graminées, aux poils de chat ou de chien, ..), une infection virale, un médicament (l'aspirine, des collyres contre le glaucome,...), le tabac, le froid, un stress, la pollution chimique ou particulaire,... Chaque patient **apprend** à reconnaître les éléments aggravants de sa maladie pour les éviter et les signes précurseurs d'une crise afin d'agir précocement pour réduire son impact.

Origines

Cette maladie survient suite à l'**interaction** d'un terrain prédisposé (on parle d'**hypersensibilité bronchique**) et d'un ou plusieurs **facteurs de l'environnement**. Ainsi l'atopie (c'est-à-dire l'aptitude qu'a un sujet de se sensibiliser vis-à-vis des allergènes de l'environnement) est un des principaux facteurs de risque de l'asthme. Un nombre croissant d'asthme (de l'ordre de 10%) est **d'origine professionnelle** (boulangier, coiffeur, peintre,...) ce qui peut conduire certains jeunes asthmatiques à réorienter leur choix professionnel.